

# Proefexamen 3.48.1 - Anatomie en fysiologie 2022

## Examenperiode: Proefexamens

---

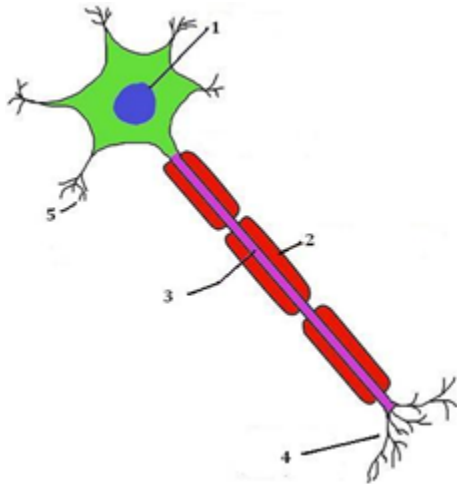
Het proefexamen bestaat uit 25 multiple choice vragen en is een afspiegeling van het echte examen (40 vragen). Telkens zijn 3 antwoorden gegeven, waarvan 1 antwoord het juiste of het beste is. Iedere vraag weegt even zwaar en telt mee als 1 punt.

Succes!

**Aantal vragen: 25**

**In totaal zijn 25 punten voor deze toets te behalen, 16,25 punten zijn nodig om voor de toets te slagen.**

**1 Welk gedeelte van de zenuwcel wordt weergegeven bij nummer 2?**



- a. Een dendriet.
- b. De myelineschede.
- c. Het motorisch eindplaatje.

**2 Waar in de cel bevindt zich het DNA?**

- a. In de nucleus.
- b. In het centraallichaampje.
- c. In het celmembraan.

**3 Hoe worden de grote zweetklieren ook wel genoemd?**

- a. Apocriene klieren.
- b. Eccriene klieren.
- c. Holocriene klieren.

**4 Wat scheiden holocriene klieren af?**

- a. Hormonen.
- b. Zweet.
- c. Talg.

**5 Wat is een kenmerk van glad spierweefsel?**

- a. Een langzame, onregelmatige contractie.
- b. Een langzame, gelijkmatige contractie.
- c. Een krachtige, onregelmatige contractie.

**6 Welke stoffen zijn nodig voor dissimilatie?**

- a. Eiwitten en koolhydraten.
- b. Koolhydraten en vetten.
- c. Vetten en eiwitten.

**7 Welke rol spelen eiwitten bij de stofwisseling?**

- a. Het leveren van energie.
- b. Transport van hormonen.
- c. Opbouw van spiermassa.

**8 Welke klieren produceren *ptyaline*?**

- a. De darmsapklieren.
- b. De speekselklieren.
- c. De maagsapklieren.

**9 Welke van onderstaande spieren behoren tot de *ademhalingsspieren* en *hulpademhalingsspieren*?**

- 1. Middenrif.**
- 2. Buikspieren.**
- 3. Grote borstspier.**
- 4. Borstbeensleutelbeentepelspier.**

- a. Ademhalingsspieren: 1 en 2.  
Hulpademhalingsspieren: 3 en 4.
- b. Ademhalingsspieren: 3 en 4.  
Hulpademhalingsspieren: 1 en 2.
- c. Ademhalingsspieren: 2 en 3.  
Hulpademhalingsspieren: 1 en 4.

**10 Welke functie heeft het lichaampje van Malpighi?**

- a. Het filteren van het bloed.
- b. Het verzamelen van urine.
- c. Het reguleren van de suikerstofwisseling.

**11 Welke organen spelen een belangrijke rol bij het in stand houden van de homeostase?**

- a. De lever en de maag.
- b. De maag en de nieren.
- c. De lever en de nieren.

**12 Welke bloedcellen zijn kernloos?**

- a. De bloedplaatjes en de rode bloedcellen.
- b. De bloedplaatjes en de witte bloedcellen.
- c. De rode bloedcellen en de witte bloedcellen.

**13 In welke vaten is de druk op de vaatwand het hoogst?**

- a. In de lymfevaten.
- b. In het poortadersysteem.
- c. In de glomeruli.

**14 Waar worden de granulocyten aangemaakt?**

- a. In de lymfeknopen.
- b. In het rode beenmerg.
- c. In de milt.

**15 In welk deel van het hart monden de aders uit, die koolzuurrijk bloed vervoeren?**

- a. In de linkerboezem.
- b. In de rechterboezem.
- c. In de rechterkamer.

**16 Welke hormonen hebben, ten aanzien van de bloedsuikerspiegel, eenzelfde werking?**

- a. Glucagon en insuline.
- b. Adrenaline en glucagon.
- c. Adrenaline en insuline.

**17 Waar bevinden zich centra van het sympatisch zenuwstelsel?**

- a. In de grensstrengen en de zijhoorns.
- b. In de hersenstam en het ruggenmerg.
- c. In de grensstrengen en de hersenstam.

**18 Wat is de samenstelling van zweet?**

- a. Water, zout en uitscheidingsproducten.
- b. Water en zout.
- c. Water en uitscheidingsproducten.

**19 Wat is juist over de groeirichting van de nagel?**

- a. De nagel groeit vanaf de nagelwortel richting het nageluiteinde.
- b. De nagel groeit vanaf het halve maantje richting de nagelriem.
- c. De nagel groeit vanaf het halve maantje richting de nagelwortel.

**20 Welke laag van de huid beschermt het lichaam tegen een te groot vochtverlies?**

- a. Het stratum reticulare.
- b. Het stratum cylindricum.
- c. Het stratum corneum.

**21 Wat is de medische terminologie voor 'nageluiteinde'?**

- a. De matrix unguis.
- b. Het pars distalis unguis.
- c. De vallum unguis.

**22 Waar bevindt zich de haarpapil?**

- a. Onderaan de haar.
- b. Halverwege de haar.
- c. Bovenaan de haar.

**23 Door welke huidlaag worden de cutislijsten gevormd?**

- a. Door de hoornlaag.
- b. Door de netlaag.
- c. Door de papillenlaag.

**24 Waartegen is de barrièrefunctie van de huid het meest effectief?**

- a. Tegen hoge temperatuur.
- b. Tegen bijtende stoffen.
- c. Tegen micro-organismen.

**25 Welke onderdelen van de nagel bestaan uit epitheelweefsel?**

- a. Alleen de nagelplaat en nageluiteinde.
- b. Alleen de nagelplaat en nagelriem.
- c. De nagelplaat, nagelriem en nageluiteinde.

Dit is het einde van de toets.

TCI wenst u een fijne dag!

Naam:

Handtekening:

Datum:

 -  - 

Geboortedatum:

 -  - 

Examenperiode: Proefexamens - Vragen: Proefexamen 3.48.1 - Anatomie en fysiologie 2022

Het proefexamen bestaat uit 25 multiple choice vragen en is een afspiegeling van het echte examen (40 vragen). Telkens zijn 3 antwoorden gegeven, waarvan 1 antwoord het juiste of het beste is. Iedere vraag weegt even zwaar en telt mee als 1 punt.

Succes!

- 1** 1 pt.    A    B    C
- 2** 1 pt.    A    B    C
- 3** 1 pt.    A    B    C
- 4** 1 pt.    A    B    C
- 5** 1 pt.    A    B    C
- 6** 1 pt.    A    B    C
- 7** 1 pt.    A    B    C
- 8** 1 pt.    A    B    C
- 9** 1 pt.    A    B    C
- 10** 1 pt.    A    B    C
- 11** 1 pt.    A    B    C
- 12** 1 pt.    A    B    C
- 13** 1 pt.    A    B    C
- 14** 1 pt.    A    B    C
- 15** 1 pt.    A    B    C

- 16** 1 pt.    A    B    C
- 17** 1 pt.    A    B    C
- 18** 1 pt.    A    B    C
- 19** 1 pt.    A    B    C
- 20** 1 pt.    A    B    C
- 21** 1 pt.    A    B    C
- 22** 1 pt.    A    B    C
- 23** 1 pt.    A    B    C
- 24** 1 pt.    A    B    C
- 25** 1 pt.    A    B    C



Dit is het einde van de toets.

TCI wenst u een fijne dag!

## Correctiemodel

---

**1.** B  
1 pt.

**2.** A  
1 pt.

**3.** A  
1 pt.

**4.** C  
1 pt.

**5.** B  
1 pt.

**6.** B  
1 pt.

**7.** C  
1 pt.

**8.** B  
1 pt.

**9.** A  
1 pt.

**10.** A  
1 pt.

**11.** C  
1 pt.

**12.** A  
1 pt.

**13.** C  
1 pt.

**14.** B  
1 pt.

**15.** B  
1 pt.

**16.** B  
1 pt.

**17.** A  
1 pt.

**18.** A  
1 pt.

**19.** A  
1 pt.

**20.** C  
1 pt.

**21.** B  
1 pt.

**22.** A  
1 pt.

**23.** C  
1 pt.

**24.** C  
1 pt.

**25.** C  
1 pt.

## Cesuur

---

Behaalde punten	Cijfer
25	10
24	9
23	9
22	8
21	8
20	7
19	7
18	6
17	6
16	5
15	5
14	5
13	5
12	4
11	4
10	4
9	3
8	3
7	3
6	3
5	2
4	2
3	2
2	2
1	1
0	1

